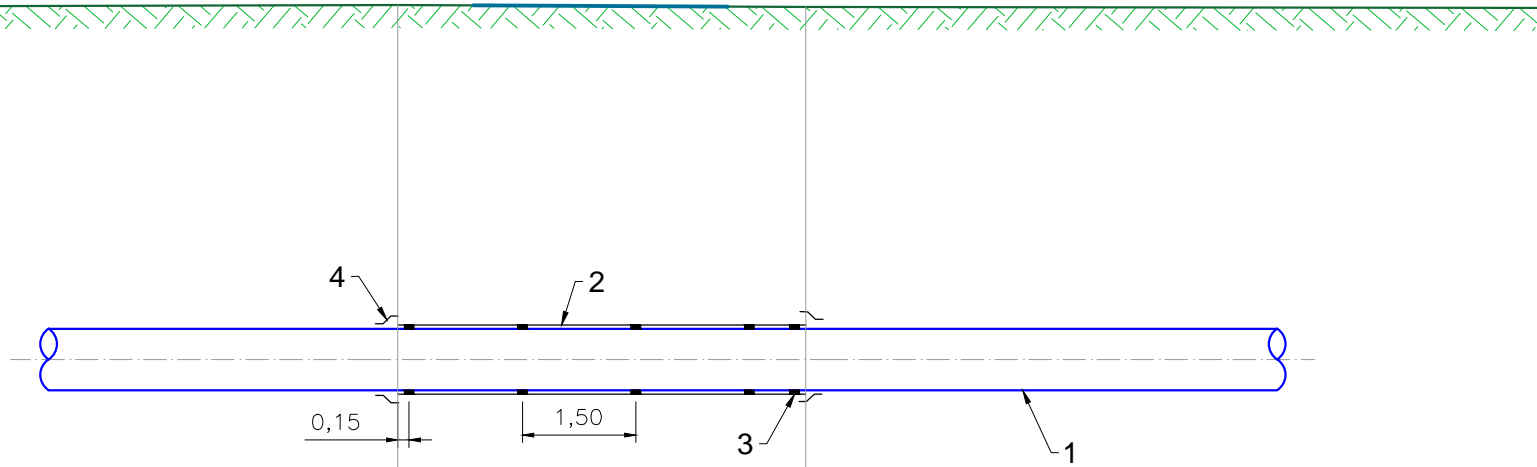
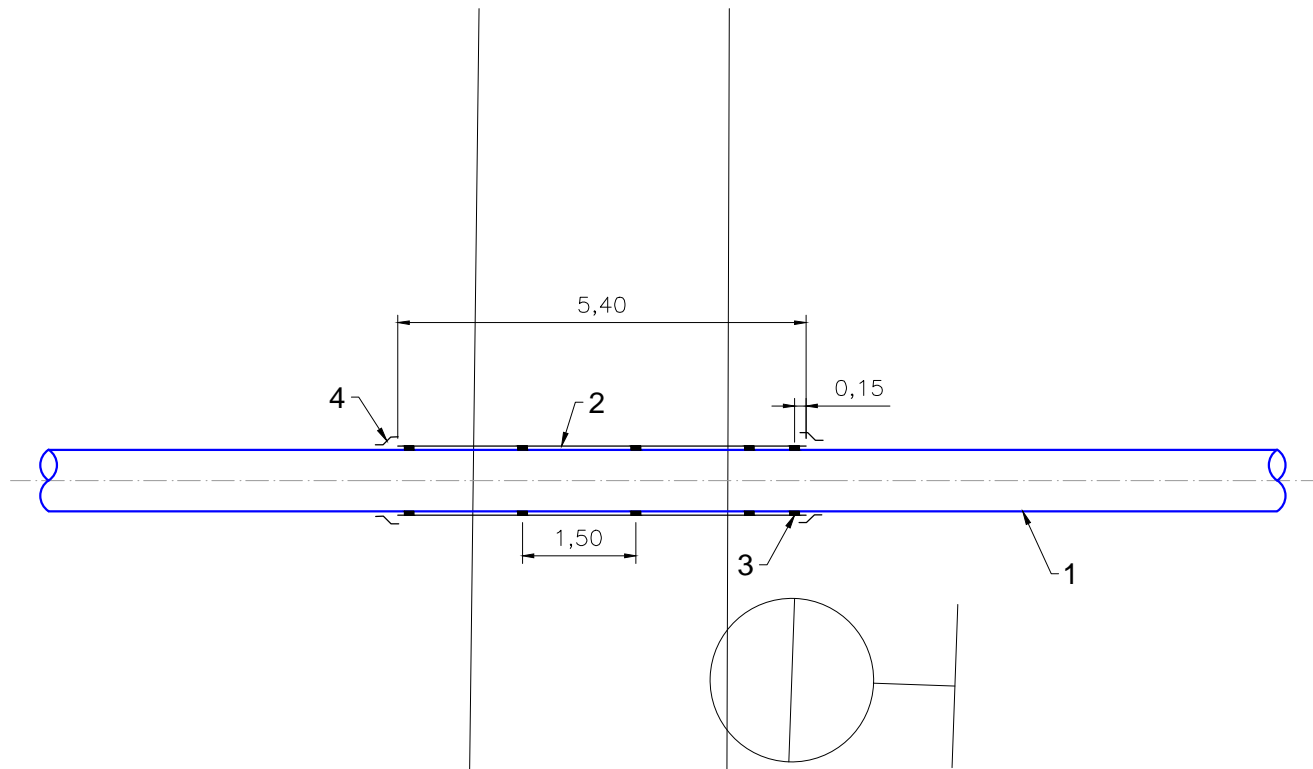


Drum existent



Numar punct	P52	P53
Distanta intre puncte [m]	5.40	
Distanta cumulata [m]	0.00	5.40
Cota teren [m]	33.69	33.67
Cota proiectat [m]	29.00	29.00



Drum existent

CONDITII TEHNICE

- a. Instalatia proiectata se incadreaza in categoria B conform tabelului 6 din Normativul I27-82;
- b. Conducta se incadreaza in clasa de locatie 2 conform SR EN 14161 - 2004;
- c. Sudurile vor corespunde clasei I de calitate conform tabel 7 din Normativul I 27-82;
- d. La executia sudurilor se vor respecta specificatiile procedurilor autorizate de sudare ale constructorului;
- e. Controlul sudurilor cap la cap se va face prin metode nedistructive SR EN ISO 17635:2017 si SR EN ISO 5817:2015 astfel (pentru tubul de protectie si conducta din interiorul tubului):
- Controlul vizual al sudurilor - 100% - SR EN ISO 17637:2017;
  - Controlul cu lichide penetrante SR EN ISO 3452-1:2013 sau particule magnetice SR EN ISO 17638:2017:
    - imbinari sudate realizate in pozitie fixa a tevilor - 100% din numarul sudurilor;
    - imbinari sudate realizate prin rotirea tevii - 100% din numarul sudurilor;
  - Controlul cu radiatii penetrante SR EN ISO 17636:2013 sau ultrasunete SR EN ISO 17640:2019:
    - imbinari sudate realizate in pozitie fixa a tevilor - 100% din numarul sudurilor;
    - imbinari sudate realizate prin rotirea tevii - 100% din numarul sudurilor;
  - Control sudurilor conductei ce va fi pusa in tubul de protectie va fi de 100% RT sau US;
- f. Sudurile vor fi poansonate de catre sudorul autorizat care le-a executat.
- f. Probele de rezistenta si etanseitate se vor face conform prevederilor din SR EN 14161 2004 - Industria petrolului și gazelor naturale - Sisteme de transport prin conducte astfel:
- proba de rezistenta cu apa la p=20 bar timp minim 1 ora de la egalizarea presiunii;
  - proba de etanseitate cu aer la p=18 bar timp minim 8 ore de la egalizarea presiunii;
- g. In timpul probelor nu se admit pierderi de presiune;
- h. Fitingurile, armaturile, tevile vor fi livrate insotite de certificat de inspectie tip 3.1, conform SR EN 10204:2005 si declaratie de conformitate respectand prevederile SR EN 17050-1:2010 si SR EN 17050-2:2005;

LEGENDA:

1. Conducta din teava din otel Ø812.8 x 8 mm; L360N PSL2 SR EN ISO 3183-2020;
2. Tub de protectie din teava din otel Ø914.4 x 7.1 mm; L245N PSL1 SR EN ISO 3183-2020, L = 5.40m;
3. Distanțier PE HD, tip L cu role, H40mm, Ø711.0" x Ø812.8" - 5 buc.;
4. Manson termocontractabil clasa rezistenta mecanica Clasa C Ø711.0" x Ø812.8" - 2 buc.;

0	11.2022	Caiet de sarcini nr. 5862 / 15.02.2022	Documentatie spre avizare	Victor DINITA	Liviu ANDREI	Antonio TACHE
REVIZIA	DATA	DESCRIEREA REVIZIEI		REVIZUIT	VERIFICAT	APROBAT
MATERIAL		MASA NETA	SCARA PLAN	DATA	Nr. Proiect	
-		-	1:100	11.2022	CON-006 2022	
Masurat	Victor DINITA	INLOCUIRE COLECTOARE SI ROBINETI PUNCT DE LUCRU CONPET S.A. - DEPOZIT OIL TERMINAL CONSTANTA				Faze proiect
Desenat	Victor DINITA					P.T.
Verificat	Liviu ANDREI					
Aprobat	Antonio TACHE					
		DETALIU SUBTRAVERSARE DRUM P52-P53 COLECTOR BORZESTI 32 INCH				
		CON-006-2022-30			PLANSA 1/1	FORMAT A2